

Sanierung Schule Lam, BA III

# LEISTUNGSVERZEICHNIS

Stahlzargen/Türblätter (BA 3)

Bauherr:

Markt Lam

vertr. d. 1. Bgm. Paul Roßberger

Schulweg 4

93462 Lam

## ALLGEMEINE HINWEISE - GEPLANTE SANIERUNG

### 1.0 BAUBESCHREIBUNG:

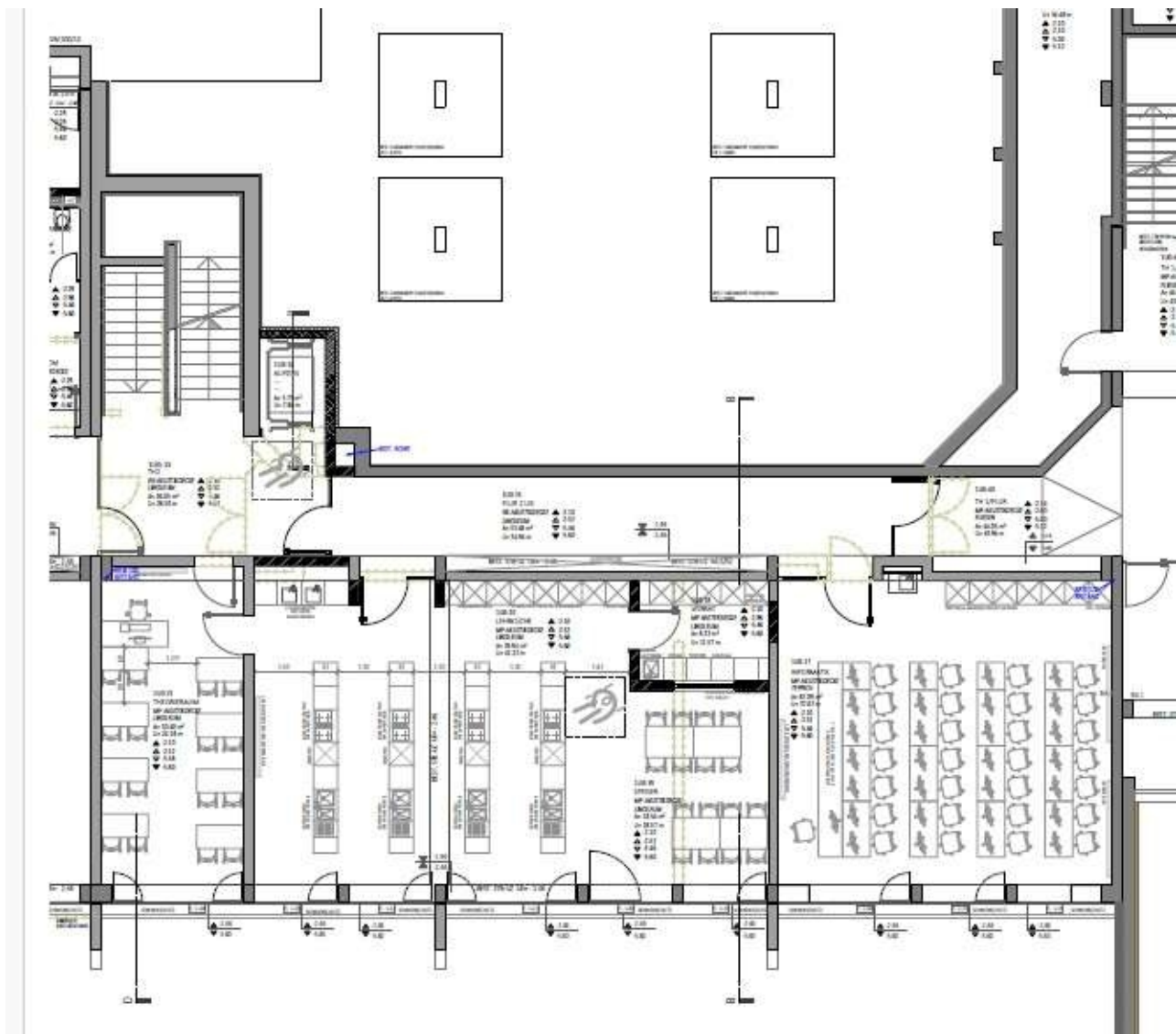
Bei dem geplanten Bauvorhaben handelt es sich um eine grundlegende Sanierung des bestehenden Schulgebäudes der Marktgemeinde Lam. Die Gebäudeteile werden je nach Bauabschnitt entkernt. Das Bauvorhaben ist in vier Bauabschnitte untergliedert. Die Bauabschnitte eins bis drei betreffen die Gebäudesanierung, Bauabschnitt vier die Aussenanlagen.



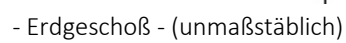
- Lageplan - (BA 3 dunkelrot gekennzeichnet)

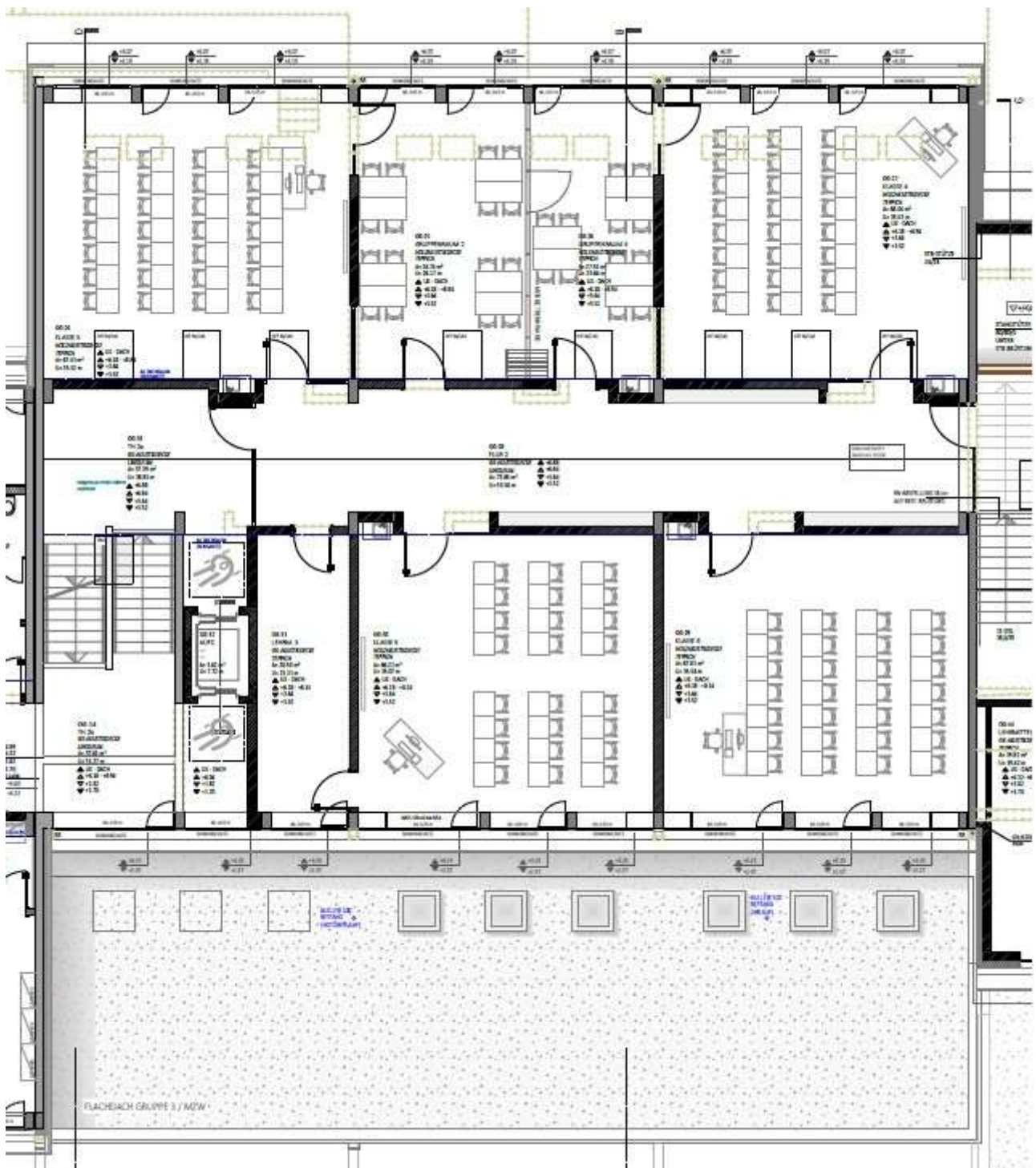
### 2.0 BESONDERE ANGABEN ZUR BAUSTELLE

Das Baugrundstück befindet sich mit der Flurnummer 15/3 am südwestlichen Ortsrand von Lam. Ein Materiallagerplatz auf dem Grundstück ist im Bereich der Baustelleneinrichtung, südlich des Gebäudes möglich. Die Einfahrt in den Innenhof erfolgt über die öffentliche Zufahrt Ginglmühler Weg. Zur Andienung der Baustelle kann der Bereich nördlich des BA2 temporär gesperrt werden. Für den Standort des Baustellenkrans ist die BE-Fläche südlich des mittleren Gebäudeteils vorgesehen.



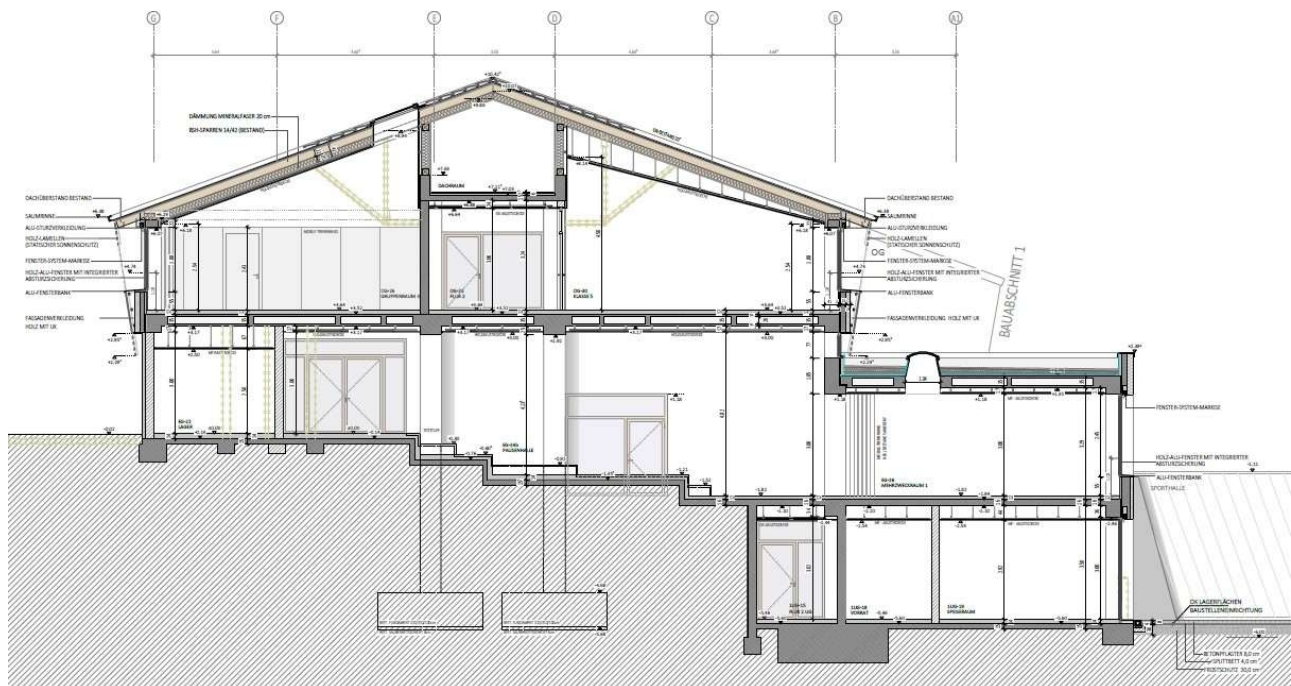
- Untergeschoß - (unmaßstäblich)





- Obergeschoß - (unmaßstäblich)





- Querschnitt - (unmaßstäblich)

### 3.0 AUSFÜHRUNGSHINWEISE

Das Schulgebäude wird in 3 zeitlich aufeinanderfolgenden Bauabschnitten generalsaniert. Der Gebäudekomplex besteht aus drei Hauptbaukörpern mit angestellter Turnhalle und einem Verwaltungstrakt, der abgebrochen wird.

Einige Räume werden komplett entkernt und bis auf den Rohbau rückgebaut. Das statische Tragsystem bleibt weitestgehend erhalten. Aufgrund eines neuen Raumprogrammes und geänderten Anforderungen an die Raumgrößen werden neue Zwischenwände als Trockenbauwand oder Ziegelwand einzogen und teilweise alte Trennwände abgebrochen. Die Satteldächer werden bis zum Tragwerk bzw. Dachschalung rückgebaut. Der Gebäudekomplex wird durch den Einbau eines Aufzuges barrierefrei erschlossen. Alle Fassaden werden komplett überarbeitet und neugestaltet.

### 4.0 BAUBESCHREIBUNG BA 3:

Die Fassadenflächen werden gedämmt und die Fassaden des Obergeschosses werden, analog zu den ersten Bauabschnitten, mit einer Holzschalung versehen.

Die bestehende PV-Anlage auf dem Dach wird durch eine Fachfirma demontiert und nach Fertigstellung der Dachhaut dementsprechend wieder aufgebracht. Gewisse Arbeiten betreffend der Aussenanlagen werden aus Gründen der Zugänglichkeit vorgezogen.

### 5.0 BESONDERE ANGABEN ZUR BAUSTELLE

Der Zugang zum Gebäude (BA 3) erfolgt im UG an der Südseite und im EG an der West- bzw. Nordseite. Das OG ist nur über das Gerüst bzw. nach Rücksprache über ein Treppenhaus mit Schulbetrieb erreichbar. Materialanlieferungen ins OG können nach Absprache mit der Bauleitung/Schulleitung über eine Podesttreppe im BA 2 (Schule) durchgeführt werden. Im Gebäude sind die Räume der einzelnen Geschoße von einem Mittelflur erreichbar.

Vor Angebotsabgabe wird eine Ortsbesichtigung empfohlen.

Das Gebäude ist 2 - seitig eingerüstet, dass genutzt werden kann.

## 6.0 AUSFÜHRUNGSZEITRAUM DER GESAMTSANIERUNG

### Bauzeiten BA 3

Baubeginn: 47. KW 2025

Ende: 37. KW 2026

---

### Ausführung Stahlzargen / Türblätter

Beginn: 28. KW 2026

Ende: 29. KW 2026

## 7.0 ALLGEMEINE BAUBESCHREIBUNG

Der Baukörper wird in seiner Grundriss-Struktur weitgehend erhalten bleiben. Einige Bereiche werden, um den aktuellen und zukünftigen Anforderungen des Nutzers, an die Personenrettung und den Brandschutz gerecht zu werden, grundsätzlich neu überplant.

Traufhöhe Satteldach: ca. 6,5 m Nordseite  
ca. 4,50 m Südseite (ab OK Flachdach)  
Firsthöhe Satteldach: ca. 10,50 m (Bezug Nordseite)

Attikahöhe (Südseite): ca. 8,00 m

Dach: Satteldach  
Dachdeckung: Ziegeldeckung  
Dachneigung: ca. 20,0° Grad

Geschoßhöhen: UG - ZG ca. 3,65 m  
ZG - EG ca. 1,80 m  
EG - 1.OG ca. 3,65 m

Entsprechende vorschriftsmäßige Entnahmestellen für Baustrom und Bauwasser sind vom Auftragnehmer eigenverantwortlich einzurichten. Die Verbräuche (Strom / Wasser) werden vom Bauherrn getragen.

## 8.0 EINRICHTUNG VON UNTERKÜNFEN

Unterkünfte wie Schlafräume und Aufenthaltsräume für die Freizeit dürfen im bestehenden Gebäuden nicht eingerichtet werden.

## 9.0 BAUSTELLE / BAUSTELLENBESPRECHUNG

Bauleiter: Auf der Baustelle muss ständig eine fachlich qualifizierte, deutsch sprechende Aufsichtsperson des AN anwesend sein.

Baustellenbesprechung: Der AN hat zu den Baustellenbesprechungen, die der AG regelmäßig durchführt, einen bevollmächtigten Vertreter zu entsenden. Die Besprechungen finden jeweils nach Angabe des AG statt.

## 10.0 ÜBERGABE VON AUSFÜHRUNGSZEICHNUNGEN

Die Ausführungszeichnungen gemäß § 3 Abs. 1 VOB/B werden vom Auftraggeber 1 mal in Papierform und dann grundsätzlich nur mehr in digitaler Form unentgeltlich an den Auftragnehmer übergeben

#### 11.0 ARBEITSZEITEN

An Sonn- und Feiertagen und an Werktagen außerhalb von 7:00 Uhr bis 18:30 Uhr darf nur mit vorheriger schriftlicher Zustimmung des Auftraggebers gearbeitet werden.

#### 12.0 BAUSTELLENORDNUNG

Auf der Baustelle gilt ein generelles Alkohol-, Drogen- und Rauchverbot. Das Rauchen ist generell untersagt, selbst wenn es sich dabei um unbewohnte Gebäudeteile handelt.

#### 13.0 BAUTAGESBERICHTE

Der Auftragnehmer hat Bautagesberichte zu führen und dem Auftraggeber/Bauleitung wöchentlich zu übergeben. Sie müssen alle Angaben enthalten, die für die Ausführung und Abrechnung des Auftrages von Bedeutung sein können.

Dies sind insbesondere

- Wetter, Temperaturen
- Anzahl und Qualifikation der auf der Baustelle beschäftigten Arbeitskräfte
- Anzahl und Art der eingesetzten Großgeräte sowie deren Zu- und Abgang
- Anlieferung von Hauptbaustoffen
- Art, Umfang und Ort der geleisteten Arbeiten mit den wesentlichen Angaben über den Baufortschritt (Beginn und Ende von Leistungen größeren Umfanges, Betonierungszeiten und dergleichen)
- Behinderung und Unterbrechung der Ausführung
- Arbeitseinstellung mit Angaben der Gründe
- Unfälle und sonstige wichtige Vorkommnisse

Die Bautagesberichte sind bei wichtigen Vorkommnissen mit einer Digitalfoto-Dokumentation zu ergänzen.

#### 14.0 VORLAGE DER RECHNUNGEN

Rechnungen sind nach Vorgabe des Auftraggebers, z. B. in Fachlose, Kostengruppen, usw. zu unterteilen.

#### 15.0 SAUBERHALTUNG DER BAUSTELLE UND TRANSPORTWEGE

Der Auftragnehmer darf für den Transport und die Lagerung von Materialien und Geräten nur die dafür freigegebenen Straßen und Plätze benutzen und hat sie bei Verschmutzung unverzüglich, je nach Erfordernis zu säubern. Dies hat, falls erforderlich, mehrmals am Tag zu erfolgen. Die Baustelle, sowie Lager- und Arbeitsplätze sind in einem ordentlichen Zustand zu halten und am Ende der Arbeitsschicht aufzuräumen.

#### 16.0 BAUBESTANDSZEICHNUNGEN

Vom Auftragnehmer sind von den Ausführungszeichnungen die Bestandspläne als CAD-Datei im Format \*.dwg und \*.pdf auf elektronischem Datenträger anzufertigen. Die Bestandspläne sind dem Auftraggeber zur Bauschlußabnahme zu übergeben, jedoch mit zuvor durchgeführter Präsentation.

#### 17.0 HINWEIS FÜR NICHT REGISTRIERTE BIETER

Senden Sie uns bitte an die Adresse der Vergabestelle Ihre Kontaktdaten, damit wir Sie gegebenenfalls über Änderungen im Vergabeverfahren unterrichten können.

#### 18.0 Bauwerk Baukonstruktion

Baumeister

- Wände: Im Innenbereich erfolgt die Raumaufteilung durch 24, 17,5 und 11,5 cm starke Ziegelwände je nach statischer Beanspruchung.



- Bodenplatte/Geschoßdecken: Bestehend bzw nach Statik ergänzt
- **Neue Stützen**, Unterzüge, Stürze, Ringanker, usw. werden aus Stahlbeton entsprechend der statischen Berechnung dimensioniert.

#### Putze

- Verputze innen werden als Kalk-Putz in allen Bereichen ausgeführt, in den Feuchtbereichen und zu fliesenden Wandteilen Kalk-Zement-Putz.

#### VWDS

- **Die Außenfassaden erhalten ein Vollwärmedämmsystem**

#### Gerüst

- **2 - seitig als** Standgerüst für alle anfallenden Arbeiten wie z. B. Vollwärmeschutz, Putz-, Maler-, Fensterelemente, Spengler-, Dachdecker- und Zimmerarbeiten, Fassadengestaltung.

#### Zimmerer

- Satteldach, als Pfettendach mit Sparrenlage, dazwischen Vollsparrendämmung mit Hinterlüftungsebene unter der Ziegeldeckung, Dachneigung ca. 20°.

#### Dachdecker

Ziegeleindeckung mittels Dachziegel.

#### Spengler

- Entwässerung aus Farbaluminium

#### Fensterelemente

- Holz-Alufensterelemente in allen Räumen. Alle Gläser entsprechend der EnEV-Berechnung und Anforderungen.

#### Abdichtung

- Abdichtung der Bodenplatte gegen Erdfeuchte mit 1-lagiger Schweißbahn.

#### Estrich

- Bestand wird weitestgehend erhalten
- Zementestrich mit Trittschall- und Wärmedämmung in allen Bereichen.

#### Trockenbau/Innengestaltung

- Zwischenwände im OG und DG teils als Trockenbauwände
- Abgehängte Akustikdecken, Rasterdecken und GK-Decken in allen Bereichen waagrecht und schräg verlaufend.

#### Fliesenarbeiten

- Bodenfliesen in allen Nassräumen.
- Wandfliesen in allen Nassräumen bis ca. UK Decke.
- Innenfensterbänke der Nassräume aus Kunststein bzw. Fliesen.
- Haupttreppe mit Fliesenbelag

#### Bodenbeläge

- Linoleum Bodenbelag als Bahnenware, Teppich, Fliesen. Sockelleisten aus Holzwerkstoff- bzw. Fliesenstreifen.

#### Malerarbeiten

- Wand- und Deckenanstrich in allen Innenbereichen mit waschfester Innendispersionsfarbe.
- Fassadenanstrich mit Silikonharzfassadenfarbe

#### Innentüren - Flurtrenntüren - Türelemente

- **Metall**-Zargen und Vollspan-Türblättern mit Echtholz furnier. Glasausschnitte und Schallschutz-Ausrüstung nach Bedarf. Flurtrenntüren und Türelemente zu den einzelnen Räumen als Holzrahmenkonstruktion mit Glas teilweise mit Brandschutzanforderung lt. Brandschutznachweis.

#### Sonnenschutz

- Elektrisch angetriebene Markisen im Unter-, Erd- und Obergeschoss.
- Zusätzlicher konstruktiver Sonnenschutz durch Aussenfassade im Obergeschoss

#### WC-Trennwandanlagen

- WC-Trennwände ca. 215 cm hoch aus HPL-Plattenmaterial mit Schichtstoff.

**Besonderer Hinweis:** Vor Beginn der Arbeiten bzw. vor der Auslösung von Bestellungen zur Materialdisposition ist mit der Bauleitung Kontakt aufzunehmen und anhand einer Baueinweisung der genaue Auftragsumfang abzuklären.

Zur Wahrung der im Bauzeitenplan festgeschriebenen Ausführungsfristen ist für diesen Einweisungstermin vom AN selbstständig und rechtzeitig insbesondere im Hinblick auf eventuelle Lieferzeiten bei der Bauleitung anzufragen.

Einheitspreis netto in Euro

Gesamtpreis netto in Euro

Titel Stahlzargen/Türblätter (BA 3)

12.01 Baustelleneinrichtung

12.01.1 Baustelleneinrichtung einrichten / vorhalten / räumen

Zusammenstellen, betriebsfertig einrichten, vorhalten und nach Fertigstellung der Arbeiten für die Stahlzargen / Türblätter wieder räumen der Baustelleneinrichtung für die Durchführung sämtlicher, in der Leistungsbeschreibung, aufgeführten Arbeiten.

Lieferung, Abtransport, Auf- und Abbau aller erforderlichen Geräte und Maschinen für die Dauer der gesamten Bauzeit.

Die Entnahmestellen für Baustrom und Bauwasser sind vorhanden und stehen allen Handwerkern kostenlos zur Verfügung.

1,000

Psch

.....

.....

12.01 Baustelleneinrichtung

Summe netto

.....

Titel Stahlzargen/Türblätter (BA 3)

12.02 Stahlzargen/Türblätter

12.02.01 Schallschutztürelemente

12.02.01.1 SD37-1-Türelement, 1,135 x 2,26 m, MW 270 mm (T.1.38 / T.1.39)

Liefern, herstellerekonform und nach Zulassung/Prüfzeugnis montieren und gangbar machen einschl. aller erforderlichen Aufmaß- und Dokumentationsleistungen von nachstehend beschriebenem dichtschiessendem Tür-Element.

Ausführungsbereich: OG

Raumnummer. OG-25 (Gruppenraum 2)  
OG-26 (Gruppenraum 3)

Produkt: SD37-1-Schallschutztür, Schallschutz Rw (alt Rw,P) = 37 dB nach DIN 4109, Klimaklasse II (Prüfklima "b" gemäß DIN EN 1121), Mech. Beanspruchungsgruppe 4 ("E" Extrem) nach DIN EN 1192

Türblatt: Türblattstärke ca. 50 mm, stumpf, für den Innenbereich

Zarge: Zweigeteilte Stahlzarge für nachträglichen Einbau, Laschen-Klemm-Befestigung (Trapezanker), Blech verzinkt (Pulverbeschichtung s.u.), Dicke 1,5 mm, verschweißt, Sonder-Distanzschiene von unten verschraubt, in Massivwand, Maulweite 270 mm, Spiegel 40/55 mm, Sicke 15/15 mm, Spezialdichtung grau, ohne Bodeneinstand, verstellbares Schließblech (Verstellbereich +1/-2 mm) Edelstahl geschliffen (vorgerichtet und lose mitgeliefert)

Maße: RBL 1,135 x 2,26 m, Zargenfalztiefe 55,5 mm

Oberfläche: Türblatt:HPL 0,8 mm, H1277-ST9 Lakeland Akazie hell

Stahlzarge: pulverbeschichtet **RAL 9003 (Signalweiß)**,

Türblattkante: ABS-Kante 2 mm 3-seitig 048.2402. ABS-Kante Lakeland Akazie hell miniperl (Sonderkante; Farbton oder Kante laut Hersteller),

Bänder: 2 x VLX 7729-160-18, 3-dim. verstellbar, Edelstahl matt, mit Stiftsicherung, 2 x Bandaufnahme-Element VX 7611 (3-dim.) in der Zarge

Schloss: Objekt-Einsteckschloss (DIN 18251 Klasse 3), PZ-gelocht, ohne Zylinder, Dorn 65mm, Nuss 8mm, Entfernung Nuss/Zylinder 72mm, ohne Panikfunktion, Stulp Nirosta (Falle/Riegel vernickelt), Stulpbreite 24mm

Drücker: Drückergarnitur U-Form-Drücker OGL, Edelstahl matt gebürstet, mit Rundrosette, Stift 8 mm, Drückerhöhe Standard (1050 mm über OFF)

Schließer: ohne Schließer

Zusatzausst.: 1 absenkbares Bodendichtung Schall-Ex L-15

Sach- und fachgerechter Einbau der Türen gemäß Montagerichtlinien des Hersteller. Mit dem Einheitspreis abgegolten ist das Vertragen der Türelemente und die komplette Montage, einschließlich der fertigen Oberflächenbehandlung, das umlaufende Versiegeln der Bauwerksanschlüsse und alle erforderlichen Nebenarbeiten für ein fix und fertig gangbares Türelement.

2,000

Stück

.....

.....

12.02.01

Schallschutztürelemente

Summe netto

.....

Titel    Stahlzargen/Türblätter

12.02.02      Brandschutztürelemente

12.02.02.1      T30-/RS-/SD32-1-Türelement, RBL ca. 1,01 x 2,26 m, MW 270 mm (T.1.17)

Liefern, herstellerekonform und nach Zulassung/Prüfzeugnis montieren und gangbar machen einschl. aller erforderlichen Aufmaß- und Dokumentationsleistungen von nachstehend beschriebenem Tür-Element.

Ausführungsbereich:      OG

Raumnummer.      OG-31 (Lehrmittel 3)

Produkt:      T30/RS/SD32-1-Brand-/Rauch-/Schallschutztür, Brandschutz nach DIN 4102, Rauchschutz nach DIN 18095, Schallschutz Rw (alt Rw,P) = 32 dB nach DIN 4109, Klimaklasse II (Prüfklima "b" gemäß DIN EN 1121), Mech. Beanspruchungsgruppe 4 ("E" Extrem) nach DIN EN 1192

Türblatt:      Türblattstärke ca. 50 mm, stumpf, für den Innenbereich

Zarge:      Zweigeteilte Stahlzarge für nachträglichen Einbau, Laschen-Klemm-Befestigung (Trapezanker), Blech verzinkt (Pulverbeschichtung s.u.), Dicke 1,5 mm, verschweißt, Sonder-Distanzschiene von unten verschraubt, in Massivwand, Maulweite 270 mm, Spiegel 40/55 mm, Sicke 15/15 mm, Spezialdichtung grau, ohne Bodeneinstand, verstellbares Schließblech (Verstellbereich +1/-2 mm) Edelstahl geschliffen (vorgerichtet und lose mitgeliefert)

Maße:      RBL ca. 1010 x 2260 mm, Zargenfalttiefe 55,5 mm

Oberfläche:      Türblatt: HPL 0,8 mm, H1277-ST9 Lakeland Akazie hell  
                   Stahlzarge: pulverbeschichtet, **RAL 9003 (Signalweiß)**,  
                   Türblattkante: ABS-Kante 2 mm 3-seitig, ABS-Kante Lakeland Akazie hell miniperl (Sonderkante; Farbton oder Kante laut Hersteller), Kita-/Schulen-Ausführung (gerundet) bei ABS-Kante 2,0 mm standardmäßig

Bänder:      2 x VLX 7729-160-18, 3-dim. verstellbar, Edelstahl matt, mit Stiftsicherung, 2 x Bandaufnahme-Element VX 7611 (3-dim.) in der Zarge

Schloss:      Einsteckschloss (DIN 18250), PZ-gelocht, ohne Zylinder, Dorn 65 mm, Klemmnuss 9 mm, Entfernung Nuss/Zylinder 72 mm, ohne Panikfunktion, Stulp Nirosta (Falle/Riegel vernickelt), Stulpbreite 24 mm

Drücker:      FS-Drückergarnitur (U-Form-Drücker) OGL, Edelstahl matt gebürstet, mit Rundrosette, Stift 9 mm, Drückerrhöhe Standard (1050 mm über OFF)

Schließer:      Gleitschienenschließer, Ausführung EN 2-5, Normalmontage auf Bandseite, silberfarbig

Zusatzausst.:      1 absenkbares Bodendichtung Schall-Ex L-15

Sach- und fachgerechter Einbau der Türen gemäß Montagerichtlinien des Hersteller. Mit dem Einheitspreis abgegolten ist das Vertragen der Türelemente und die komplette Montage, einschließlich der fertigen Oberflächenbehandlung, das umlaufende Versiegeln der Bauwerksanschlüsse und alle erforderlichen Nebenarbeiten für ein fix und fertig gangbares Türelement.

1,000

Stück

.....

.....

12.02.02.2      T30-/RS-/SD32-1-Türelement, RBL ca. 1,135 x 2,26 m, MW 270 mm (T.1.16)

Liefern, herstellerekonform und nach Zulassung/Prüfzeugnis montieren und gangbar machen einschl. aller erforderlichen Aufmaß- und Dokumentationsleistungen von nachstehend beschriebenem Tür-Element.

Ausführungsbereich:      OG

Übertrag      .....



Titel Brandschutztürelemente

Raumnummer. OG-31 (Lehrmittel 3) / OG 30 (Klasse 5)

Produkt: T30/RS/SD32-1-Brand-/Rauch-/Schallschutztür, Brandschutz nach DIN 4102, Rauchschutz nach DIN 18095, Schallschutz Rw (alt Rw,P) = 32 dB nach DIN 4109, Klimaklasse II (Prüfklima "b" gemäß DIN EN 1121), Mech. Beanspruchungsgruppe 4 ("E" Extrem) nach DIN EN 1192

Türblatt: Türblattdicke ca. 50 mm, stumpf, für den Innenbereich

Zarge: Zweigeteilte Stahlzarge für nachträglichen Einbau, Laschen-Klemm-Befestigung (Trapezanker), Blech verzinkt (Pulverbeschichtung s.u.), Dicke 1,5 mm, verschweißt, Sonder-Distanzschiene von unten verschraubt, in Massivwand, Maulweite 270 mm, Spiegel 40/55 mm, Sicke 15/15 mm, Spezialdichtung grau, ohne Bodeneinstand, verstellbares Schließblech (Verstellbereich +1/-2 mm) Edelstahl geschliffen (vorgerichtet und lose mitgeliefert)

Maße: RBL ca. 1135 x 2260 mm, Zargenfalttiefe 55,5 mm

Oberfläche: Türblatt: HPL 0,8 mm, H1277-ST9 Lakeland Akazie hell  
Stahlzarge: pulverbeschichtet, **RAL 9003 (Signalweiß)**,  
Türblattkante: ABS-Kante 2 mm 3-seitig, ABS-Kante Lakeland Akazie hell miniperl (Sonderkante; Farbton oder Kante laut Hersteller), Kita-/Schulen-Ausführung (gerundet) bei ABS-Kante 2,0 mm standardmäßig

Bänder: 2 x VLX 7729-160-18, 3-dim. verstellbar, Edelstahl matt, mit Stiftsicherung, 2 x Bandaufnahme-Element VX 7611 (3-dim.) in der Zarge

Schloss: Einsteckschloss (DIN 18250), PZ-gelocht, ohne Zylinder, Dorn 65 mm, Klemmnuss 9 mm, Entfernung Nuss/Zylinder 72 mm, ohne Panikfunktion, Stulp Nirosta (Falle/Riegel vernickelt), Stulpbreite 24 mm

Drücker: FS-Drückergarnitur (U-Form-Drücker) OGL, Edelstahl matt gebürstet, mit Rundrosette, Stift 9 mm, Drückerhöhe Standard (1050 mm über OFF)

Schließer: Gleitschienenschließer, Ausführung EN 2-5, Normalmontage auf Bandseite, silberfarbig

Zusatzausst.: 1 absenkbarer Bodendichtung Schall-Ex L-15  
1 Glasausschnitt ca. 400 x 1500 mm in Türblatt in F30-Verglasung für Innenanwendung

Sach- und fachgerechter Einbau der Türen gemäß Montagerichtlinien des Hersteller. Mit dem Einheitspreis abgegolten ist das Vertragen der Türelemente und die komplette Montage, einschließlich der fertigen Oberflächenbehandlung, das umlaufende Versiegeln der Bauwerksanschlüsse und alle erforderlichen Nebenarbeiten für ein fix und fertig gangbares Türelement.

1,000

Stück

.....

.....

12.02.02.3

T30-/RS-/SD32-1-Türelement, RBL ca. 0,885 x 2,26 m, MW 270 mm (T.O.41)

Liefern, herstellerekonform und nach Zulassung/Prüfzeugnis montieren und gangbar machen einschl. aller erforderlichen Aufmaß- und Dokumentationsleistungen von nachstehend beschriebenem Tür-Element.

Ausführungsbereich: EG

Raumnummer. EG-22 (Lager)

Übertrag

.....

## Titel Brandschutztürelemente

Produkt:	T30/RS/SD32-1-Brand-/Rauch-/Schallschutztür, Brandschutz nach DIN 4102, Rauchschutz nach DIN 18095, Schallschutz Rw (alt Rw,P) = 32 dB nach DIN 4109, Klimaklasse II (Prüfklima "b" gemäß DIN EN 1121), Mech. Beanspruchungsgruppe 4 ("E" Extrem) nach DIN EN 1192
Türblatt:	Türblattdicke ca. 50 mm, stumpf, für den Innenbereich
Zarge:	Zweigeteilte Stahlzarge für nachträglichen Einbau, Laschen-Klemm-Befestigung (Trapezanker), Blech verzinkt (Pulverbeschichtung s.u.), Dicke 1,5 mm, verschweißt, Sonder-Distanzschiene von unten verschraubt, in Trockenbauwand, Maulweite 205 mm, Spiegel 40/55 mm, Sicke 15/15 mm, Spezialdichtung grau, ohne Bodeneinstand, verstellbares Schließblech (Verstellbereich +1/-2 mm) Edelstahl geschliffen (vorgerichtet und lose mitgeliefert)
Maße:	RBL ca. 885 x 2260 mm, Zargenfalztiefe 55,5 mm
Oberfläche:	Türblatt: HPL 0,8 mm, H1277-ST9 Lakeland Akazie hell Stahlzarge: pulverbeschichtet, <b>RAL 9003 (Signalweiß)</b> , Türblattkante: ABS-Kante 2 mm 3-seitig, ABS-Kante Lakeland Akazie hell miniperl (Sonderkante; Farbton oder Kante laut Hersteller), Kita-/Schulen-Ausführung (gerundet) bei ABS-Kante 2,0 mm standardmäßig
Bänder:	2 x VLX 7729-160-18, 3-dim. verstellbar, Edelstahl matt, mit Stiftsicherung, 2 x Bandaufnahme-Element VX 7611 (3-dim.) in der Zarge
Schloss:	Einsteckschloss (DIN 18250), PZ-gelocht, ohne Zylinder, Dorn 65 mm, Klemmnuss 9 mm, Entfernung Nuss/Zylinder 72 mm, ohne Panikfunktion, Stulp Nirosta (Falle/Riegel vernickelt), Stulpbreite 24 mm
Drücker:	FS-Drückergarnitur (U-Form-Drücker) OGL, Edelstahl matt gebürstet, mit Rundrosette, Stift 9 mm, Drückerhöhe Standard (1050 mm über OFF)
Schließer:	Gleitschienenschließer, Ausführung EN 2-5, Normalmontage auf Bandseite, silberfarbig
Zusatzausst.:	1 absenkbare Bodendichtung Schall-Ex L-15

Sach- und fachgerechter Einbau der Türen gemäß Montagerichtlinien des Hersteller. Mit dem Einheitspreis abgegolten ist das Vertragen der Türelemente und die komplette Montage, einschließlich der fertigen Oberflächenbehandlung, das umlaufende Versiegeln der Bauwerksanschlüsse und alle erforderlichen Nebenarbeiten für ein fix und fertig gangbares Türelement.

1,000 Stück ..... ..

12.02.02

Brandschutztürelemente

Summe netto

.....

## Titel Stahlzargen/Türblätter

12.02.03 Vollspantürelemente

12.02.03.1 Vollspan-Türelement, 1,01 x 2,26 m, MW 270 mm (T.O.40)

Liefern, herstellerekonform und nach Zulassung/Prüfzeugnis montieren und gangbar machen einschl. aller erforderlichen Aufmaß- und Dokumentationsleistungen von nachstehend beschriebenem Tür-Element.

Ausführungsbereich: EG

Raumnummer. EG-21 (Pausenverkauf)

Produkt: Vollspantür, Klimaklasse II (Prüfklima "b" gemäß DIN EN 1121). Mech. Beanspruchungsgruppe 4 ("E" Extrem) nach DIN EN 1192

Türblatt: Türblattstärke ca. 50 mm, stumpf, für den Innenbereich

Zarge: Zweigeteilte Stahlzarge für nachträglichen Einbau, Laschen-Klemm-Befestigung (Trapezanker), Blech verzinkt (Pulverbeschichtung s.u.), Dicke 1,5 mm, verschweißt, Sonder-Distanzschiene von unten verschraubt, in Massivwand, Maulweite 270 mm, Spiegel 40/55 mm, Sicke 15/15 mm, Spezialdichtung grau, ohne Bodeneinstand, verstellbares Schließblech (Verstellbereich +1/-2 mm) Edelstahl geschliffen (vorgerichtet und lose mitgeliefert)

Maße: RBL 1,01 x 2,26 m, Zargenfalttiefe 55,5 mm

Oberfläche: Türblatt: HPL 0,8 mm, H1277-ST9 Lakeland Akazie hell

Stahlzarge: pulverbeschichtet **RAL 9003 (Signalweiß)**

Türblattkante: ABS-Kante 2 mm 3-seitig 048.2402. ABS-Kante Lakeland Akazie hell miniperl (Sonderkante; Farbton oder Kante laut Hersteller), Kita-/Schulen-Ausführung (gerundet) bei ABS-Kante 2,0 mm standardmäßig

Bänder: 2 x VLX 7729-160-18, 3-dim. verstellbar, Edelstahl matt, mit Stiftsicherung, 2 x Bandaufnahme-Element VX 7611 (3-dim.) in der Zarge

Schloss: Objekt-Einsteckschloss (DIN 18251 Klasse 3), PZ-gelocht, ohne Zylinder, Dorn 65 mm, Nuss 8 mm, Entfernung Nuss/Zylinder 72mm, ohne Panikfunktion, Stulp Nirosta (Falle/Riegel vernickelt), Stulpbreite 24 mm

Drücker: ohne, nur Bohrung, Drücker bei Schließanlage enthalten

Schließer: Gleitschienenschließer, Ausführung EN 2-5, Normalmontage auf Bandseite, silberfarbig

Sach- und fachgerechter Einbau der Türen gemäß Montagerichtlinien des Hersteller. Mit dem Einheitspreis abgegolten ist das Vertragen der Türelemente und die komplette Montage, einschließlich der fertigen Oberflächenbehandlung, das umlaufende Versiegeln der Bauwerksanschlüsse und alle erforderlichen Nebenarbeiten für ein fix und fertig gangbares Türelement.

1,000

Stück

.....

.....

12.02.03.2 Vollspan-Türelement, 1,01 x 2,135 m, MW 270 mm (T.-1.29)

Liefern, herstellerekonform und nach Zulassung/Prüfzeugnis montieren und gangbar machen einschl. aller erforderlichen Aufmaß- und Dokumentationsleistungen von nachstehend beschriebenem Tür-Element.

Ausführungsbereich: UG

Raumnummer. 1.UG-18 (Vorrat)

Übertrag

.....

## Titel Vollspantürelemente

Produkt:	Vollspantür, Klimaklasse II (Prüfklima "b" gemäß DIN EN 1121). Mech. Beanspruchungsgruppe 4 ("E" Extrem) nach DIN EN 1192
Türblatt:	Türblattstärke ca. 50 mm, stumpf, für den Innenbereich
Zarge:	Zweigeteilte Stahlzarge für nachträglichen Einbau, Laschen-Klemm-Befestigung (Trapezanker), Blech verzinkt (Pulverbeschichtung s.u.), Dicke 1,5 mm, verschweißt, Sonder-Distanzschiene von unten verschraubt, in Massivwand, Maulweite 270 mm, Spiegel 40/55 mm, Sicke 15/15 mm, Spezialdichtung grau, ohne Bodeneinstand, verstellbares Schließblech (Verstellbereich +1/-2 mm) Edelstahl geschliffen (vorgerichtet und lose mitgeliefert)
Maße:	RBL 1,01 x 2,135 m, Zargenfalztiefe 55,5 mm
Oberfläche:	Türblatt: HPL 0,8 mm, H1277-ST9 Lakeland Akazie hell Stahlzarge: pulverbeschichtet <b>RAL 9003 (Signalweiß)</b> Türblattkante: ABS-Kante 2 mm 3-seitig 048.2402. ABS-Kante Lakeland Akazie hell miniperl (Sonderkante; Farbton oder Kante laut Hersteller), Kita-/Schulen-Ausführung (gerundet) bei ABS-Kante 2,0 mm standardmäßig
Bänder:	2 x VLX 7729-160-18, 3-dim. verstellbar, Edelstahl matt, mit Stiftsicherung, 2 x Bandaufnahme-Element VX 7611 (3-dim.) in der Zarge
Schloss:	Objekt-Einsteckschloss (DIN 18251 Klasse 3), PZ-gelocht, ohne Zylinder, Dorn 65 mm, Nuss 8 mm, Entfernung Nuss/Zylinder 72mm, ohne Panikfunktion, Stulp Nirosta (Falle/Riegel vernickelt), Stulpbreite 24 mm
Drücker:	Drückergarnitur U-Form-Drücker OGL, Edelstahl matt gebürstet, mit Rundrosette, Stift 8 mm, Drückerhöhe Standard (1050 mm über OFF)
Schließer:	Ohne Gleitschienen-schließer

Sach- und fachgerechter Einbau der Türen gemäß Montagerichtlinien des Hersteller. Mit dem Einheitspreis abgegolten ist das Vertragen der Türelemente und die komplette Montage, einschließlich der fertigen Oberflächenbehandlung, das umlaufende Versiegeln der Bauwerksanschlüsse und alle erforderlichen Nebenarbeiten für ein fix und fertig gangbares Türelement.

1,000 Stück .....

12.02.03.3

Vollspan-Türelement, 1,135 x 2,135 m, MW 270 mm (T-1.32), setzen

Setzen einer neuen, **auf der Baustelle (Schulgebäude) gelagerten Tür** mit 2-teiliger, fertiglackierter Stahlzarge. Die Tür ist Herstellerkonform und nach Zulassung/Prüfzeugnis zu montieren und gangbar zu machen einschl. aller erforderlichen Nebenarbeiten.

Ausführungsbereich: UG

Raumnummer. 1.UG-21 (Theorieraum / 1.UG- 20 Lehrküche)

Sach- und fachgerechter Einbau der Türen gemäß Montagerichtlinien des Hersteller. Mit dem Einheitspreis abgegolten ist das Vertragen des Türelementes innerhalb der Schule und die komplette Montage, dass umlaufende Versiegeln der Bauwerksanschlüsse und alle erforderlichen Nebenarbeiten für ein fix und fertig gangbares Türelement.

1,000 Stück .....

12.02.03

Vollspantürelemente

Summe netto

.....

Titel Stahlzargen/Türblätter

12.02.04 Zubehör

12.02.04.1 Obentürschliesser liefern / montieren

Zuschlag zu den Vollspann-Türblättern für zusätzliche Lieferung und Montage von Obentürschließern soweit nicht in den jeweiligen Leistungspositionen bereits enthalten. Ausführung nur auf ausdrückliche Anweisung durch die Bauleitung.

Anforderung: Obentürschließer, Normalmontage, silberfarbig eloxiert

Montieren der Türschließer, einschließlich Montageplatte und Montagebohrungen am Holztürblatt, das notwendige Befestigungsmaterial und alle erforderlichen Nebenarbeiten.

1,000 Stück ..... ..

12.02.04.2 Rastfeststelleinheit

Rastfeststelleinheit zum nachträglichen Einschub in die Gleitschiene. Die Rastfeststelleinheit RF ermöglicht ein exaktes Feststellen von Türen ohne Rückfederung bis zu einem Öffnungswinkel von ca. 150°. Die Rastfeststellung lässt sich bei Bedarf vom Benutzer einfach ein- und ausschalten. Die Ausrückkraft kann der jeweiligen Türsituation angepasst werden. Die RF-Einheit ist sowohl für DIN-L- als auch für DIN-R-Türen geeignet.

8,000 Stück ..... ..

12.02.04.3 Wandtürpuffer liefern / montieren

Liefern und Montieren von Türpuffern zur Wandmontage nach Angabe Bauleitung bzw. Bauherr.

Türpuffermaterial: Aluminium

Durchmesser: 40 mm

Länge: 60 mm

Anschlag: schwarzer Gummi

Unsichtbare Wandbefestigung, einschließlich dem notwendigen Befestigungsmaterial (Schrauben, Dübel, usw.) an Massivwänden (Mauerwerk und Stahlbeton) bzw. Gipskarton

4,000 Stück ..... ..

12.02.04.4 Boden-Türpuffer liefern / montieren

Liefern und montieren von Bodentürpuffern, Ausführung in Edelstahl, nach Angabe Bauleitung bzw. Bauherr.

Bodentürstopperl: Edelstahl fein matt

Durchmesser: 70 mm

Höhe: 20 mm

Übertrag ..... ..

Titel Zubehör

Anschlag: schwarzer Gummipuffer

Sichtbare Bodenbefestigung, einschließlich dem notwendigen Befestigungsmaterial (Schrauben, Dübel, usw.) auf Fußböden (Holzdielen, Fliesen, Naturstein, usw.) und allen erforderlichen Nebenarbeiten.

4,000 Stück ..... ..

12.02.04

Zubehör

Summe netto

.....

Übertrag .....



Titel Stahlzargen/Türblätter (BA 3)

12.02

Stahlzargen/Türblätter

Summe netto

.....

## Leistungsverzeichnis- Zusammenstellung

12.01	Baustelleneinrichtung	.....	Euro
12.02.01	Schallschutztürelemente	.....	Euro
12.02.02	Brandschutztürelemente	.....	Euro
12.02.03	Vollspantürelemente	.....	Euro
12.02.04	Zubehör	.....	Euro
12.02	Stahlzargen/Türblätter	.....	Euro

---

12	Stahlzargen/Türblätter (BA 3)	Summe netto	.....	Euro
		+ 19,0 % MwSt	.....	Euro
		Summe brutto	.....	Euro